

キュービックスCT【IoT治験薬管理保管庫】

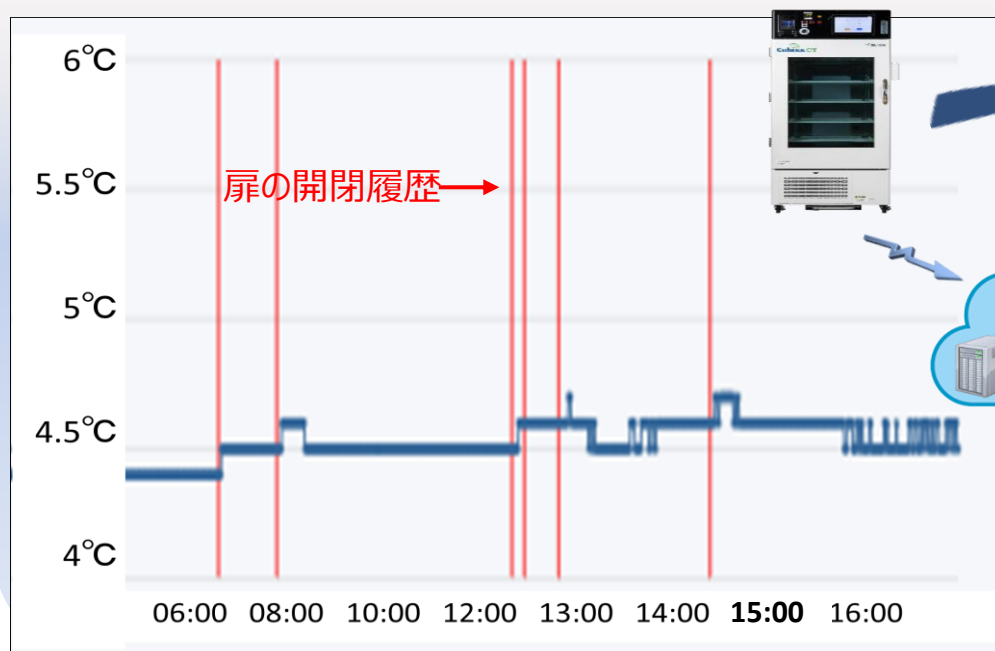


1. 温度や開閉履歴の自動取得
 - ・ 温度データ自動サーバ送信、蓄積(1分単位)
 - ・ 治験依頼者、治験実施施設でのデータ共有
2. 厳格な品質・セキュリティ管理仕様
 - ・ 開閉時も温度変動の少ない設計
↳ 高気密、二重扉、インバーター制御
 - ・ ボトル温度計による実態温度管理
 - ・ 逸脱アラート設定、24時間365日遠隔監視
 - ・ パーソナルIDによる施錠管理
3. 複数の温度帯への対応(保管庫単位)
 - ・ 2℃-8℃、15℃-25℃、1℃-30℃等
4. 温度校正及び定期保守メンテナンスの実施

**IoT治験薬保管庫とスズケングループの
24時間365日サポート体制を組み合わせた、
安心できる治験薬の品質・セキュリティ管理体制の実現に貢献致します。**

【厳格な温度管理により、治験薬の**温度逸脱リスクを低減**】

- ✓ 高気密、インバータ制御、二重扉構造により、開閉時にも温度変動が少ない。
- ✓ アラート設定およびコールセンターの24時間365日遠隔監視により温度逸脱を未然に防ぐよう運用構築。



**24時間365日
遠隔監視**

【専用ポータルサイト】

- リアルタイムの保管庫内温度状況をご確認いただけます。
 - 過去1年分の任意の抽出期間における温度データを出力可能です。
 - 必要に応じて温度データをグラフ化しPDFにて出力できます。
- ※最高温度、最低温度、平均温度の表示付き



ログイン後の画面

ログイン後の画面のスクリーンショット。左側のメニューには「温度履歴」が①で囲まれている。中央の「ロケーション・ダッシュボード」には、グループ、サイト、ロケーション、商品のフィルターがあり、③で「エクセル」・「CSV」ボタンが囲まれている。下部には「01 スキャンデモ Suzuken Demo」の温度履歴が表示され、②で「通信状況 現在温度」が囲まれている。右上には「ログアウト」ボタンが④で囲まれている。

【仕様】

型式		INE70B-R
方式		強制送風循環
設定温度		2 - 8℃・15 - 25℃・1 - 30℃
安全装置		温度上限異常検知、温度下限異常検知、装置本体異常検知、扉ロック、停電時用扉ロック、扉開放異常検知、停電時用UPS電源
規格	内寸法(mm)	600 X 477 X 1000 (有効内寸法480×377×640)
	外形寸法(mm)	710 X 645 X 1730
	内容積(L)	294L
	棚受段数	19段/30mm
	棚板耐荷重	10kg/枚
	電源 (50/60Hz)	100V
	定格電流値	12A (ブレーカ容量15A)
	消費電力	0.65kW (通常動作時の平均消費電力) (最大1.0 kW)
重量		約140kg

お問合せ先

株式会社スズケン 病院統轄部

TLE : 03-5825-1697

FAX : 03-3864-8370

E-mail : byouin@suzuken.co.jp



E-mail QRコード